

# Contacto

Abril 2019 • Noticias, Consejos y Ofertas • [misrp.com](http://misrp.com)



Entregando agua y energía®

## 4 MANERAS EN QUE PUEDES APOYAR EL DÍA DE LA TIERRA

El Día de la Tierra celebrado este 22 de abril es una excelente oportunidad para demostrar tu apoyo a la protección del medio ambiente. Participa y únete a la celebración de las siguientes maneras.

### 1 Restaurando la naturaleza

Los incendios forestales han consumido millones de acres de bosques de Arizona. Dichos bosques son fundamentales para el suministro de agua del Valle, el aire que respiramos y nuestra calidad de vida.

Ayuda a restaurarlos. Por tan sólo \$3 dólares que agregues a tu recibo de luz al mes puedes ayudar a rehabilitar los bosques y a proteger el agua que consumes. Utilizamos 100% de las contribuciones de los clientes para proyectos forestales e igualamos cada dólar donado hasta \$200,000 por año. Llama al **(602) 236-1111** para obtener más información en español o inscribirte en el programa.

Juntos hemos plantado más de **1,000,000** de árboles y restaurado más de **7,000** acres de bosque.

### 2 Construyendo un futuro más brillante

Con el programa SRP Solar for Nonprofits™, utilizamos el 100% de las contribuciones de nuestros clientes para ofrecer sistemas de energía solar a agencias caritativas del Valle. La instalación de paneles solares permite a las agencias reducir sus costos de operación y ahorrar dinero.

Juntos, transformamos la energía solar y los fondos en:

- Viviendas seguras para víctimas de violencia doméstica
- Comidas calientes para los menos afortunados
- Programas de rehabilitación de vida silvestre

Llama al **(602) 236-1111** para obtener más información o inscribirte en el programa.



### 3 Ahorrando luz

Ahorrar electricidad ayuda a proteger el medio ambiente y a mantener los precios bajos. Obtén información sobre nuestros programas de reembolsos y descuentos y consejos importantes para ahorrar en tu recibo de luz en [ahorraconsrp.com](http://ahorraconsrp.com).

### Adquiriendo un vehículo eléctrico

Si estás pensando en comprar un auto, un vehículo eléctrico es una buena opción. Nuestro Plan Electric Vehicle ofrece una tarifa de mucho menor costo para recargar los vehículos eléctricos por las noches. De esta manera motivamos a nuestros clientes a adquirir este tipo de vehículos para ayudar a reducir el número de vehículos de gasolina en las carreteras y la contaminación. Obtén más información en [misrp.com/ev](http://misrp.com/ev).



## SABÍAS QUE ?

De acuerdo a la Agencia de Protección Ambiental de Estados Unidos, una familia promedio puede desperdiciar 180 galones de agua por semana debido a fugas de agua en el hogar. Esa es la misma cantidad de agua necesaria para lavar ropa en la lavadora más de 300 veces.

En conmemoración al Mes de la Concientización Para Ahorrar Agua, te invitamos a visitar [srpyagua.com](http://srpyagua.com) para obtener consejos importantes de cómo ahorrar agua dentro y fuera de tu hogar, incluyendo:

- Cómo detectar fugas de agua en inodoros y la alberca
- Tipo de plantas para el jardín que requieren menos agua
- Electrodomésticos y accesorios que gastan menos agua



# APROVECHA LA PRIMAVERA PARA AHORRAR LUZ

Ahora que las temperaturas comienzan a subir un poco, aprovecha el cambio de clima para reducir el gasto de luz en tu hogar y ahorrar en tu recibo de luz. Sigue estos consejos para lograrlo:

- Apaga el termostato y sistema de calefacción. Ya no hace tanto frío. Si de repente bajan las temperaturas, una camisa de manga larga puede ayudarte.
- Abre tus ventanas de par en par para aprovechar el calor de la luz natural. Ciérralas cuando baje el sol para retener el calor dentro.
- Cambia las cortinas, fundas de sofá o los cobertores de las camas. Ya no es necesario que sean tan gruesas. De esta manera prolongarás el uso de ventiladores de techo o del aire acondicionado.
- Como los días son más largos e irán incrementándose aún más, ya no es necesario encender tanto tiempo la luz.
- Aprovecha esta temporada para cambiar los focos de tu hogar por focos LED que gastan menos luz.



Obtén más consejos de ahorro de energía en [ahorraconsrp.com](http://ahorraconsrp.com).

# HORAS DE MAYOR COSTO CAMBIAN EL 1 DE MAYO

Si estás inscrito en el plan Time-of-Use, Electric Vehicle, Customer Generation o el plan Piloto Residential Demand, las horas de mayor costo son de 2–8 p.m. de lunes a viernes durante los meses de facturación de mayo a octubre. Si participas en el plan EZ-3, no hay cambio de horario de mayor costo por temporada.



SRP continúa ofreciendo algunos de los precios de luz más bajos en el suroeste del país. Contamos con planes de electricidad diseñados para ayudarte a ahorrar dinero y ajustarse a las necesidades y presupuesto de tu hogar. Para obtener más información sobre la variedad de planes que tenemos disponibles, visita [misrp.com/planes](http://misrp.com/planes) o llama al **602-236-1111**.

## RECORDATORIO DE HORARIO FESTIVO

Si participas en el plan SRP Time-of-Use™, SRP EZ-3™, Electric Vehicle (EV), el Plan Piloto Residential Demand o el Customer Generation, el 27 de mayo podrás disfrutar de la tarifa de luz más baja durante todo el día por el feriado de Memorial Day. Para el plan EV, las horas mucho más baratas, de mucho menor demanda son todos los días de 11 p.m. a 5 a.m.

# ABRIL ES EL MES DE LA EXCAVACIÓN SEGURA



**Know what's below.  
Call before you dig.**

Antes de plantar un árbol o instalar un buzón para tus cartas, mantente seguro y llama al 811 antes de excavar. A través de esta llamada, las compañías de servicios públicos pueden decirte si en el lugar que tienes pensado excavar existe algún cable de luz, línea de gas u otro tipo de servicio que represente algún peligro. Llama por lo menos dos días hábiles antes de excavar. Obtén más información en [misrp.com/811](http://misrp.com/811).

# AYUDA DISPONIBLE

SRP ayuda a personas necesitadas con el pago de su recibo de luz mediante el programa SHARE. El programa administrado por el Salvation Army, cuenta con la colaboración de varias compañías de servicios públicos. A través de este, SRP iguala las contribuciones de nuestros clientes hasta un total de \$275,000 dólares al año. Los fondos recaudados son destinados al Fondo de Asistencia de Energía para el Hogar que ayuda a clientes de bajos recursos con el pago de un recibo de luz al año.

Visita [misrp.com/share](http://misrp.com/share) o llama al **(602) 236-1111** para informarte sobre los requisitos del programa o para realizar un donativo.



## LLÁMANOS

**SERVICIO AL CLIENTE**  
(602) 236-1111

Estamos aquí para servirte 24 horas al día, siete días a la semana.

**EMERGENCIAS DE ELECTRICIDAD**  
(602) 236-1100, 24 horas al día

**SERVICIOS TDD**  
711—AZRelay.org

**CORRESPONDENCIA DE CLIENTES**  
Customer Comm. Svcs. CUB 363  
P.O. Box 52025  
Phoenix, AZ 85072-2025  
[corrvcs@srpnet.com](mailto:corrvcs@srpnet.com)

**UBICACIONES DE CAJEROS AUTOMÁTICOS 'PAYCENTER'**  
[misrp.com](http://misrp.com)

**PROGRAMAS PARA AHORRAR ENERGÍA Y REEMBOLSOS**  
[ahorraconsrp.com](http://ahorraconsrp.com)  
Administra tu cuenta: [srpnet.com](http://srpnet.com)

**ENCUÉTRANOS EN LAS REDES SOCIALES**  
Blog: [srpconnect.com](http://srpconnect.com)



Abril 2019  
©2019 SRP Todos los derechos reservados  
PAC190449-002 03/19



# Contacto

Mayo 2019 • Noticias, Consejos y Ofertas • misrp.com



Entregando agua y energía®

## SRP BAJA LOS PRECIOS DE LA LUZ CON REDUCCIÓN DE \$64 MILLONES

SRP concluyó un proceso de participación pública de ajuste de precios esta primavera. Los cambios aprobados durante ese proceso entrarán en vigor a partir del ciclo de facturación de mayo del 2019, que para la mayoría de los clientes comenzó en abril. Algunos de los cambios incluyen:

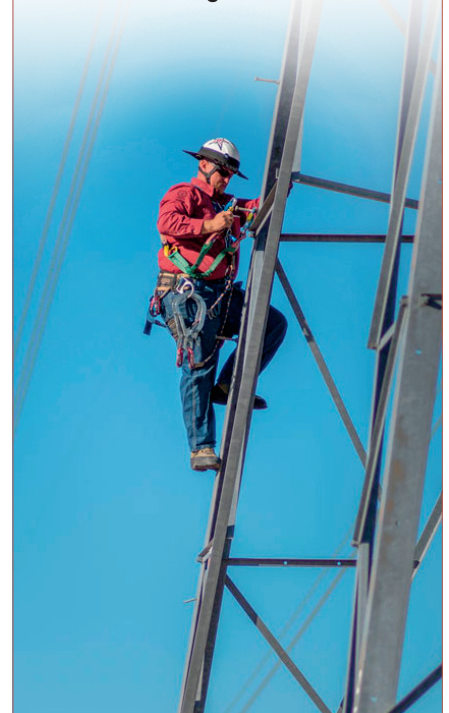
- **Una reducción de 2.2% al año a los precios promedio de la luz en general**  
Esto debido a una reducción en los costos de combustible y a un ligero aumento en los precios base. La reducción aprobada se incorpora y suma a la reducción de precios que SRP implementó inicialmente de manera temporal durante el año fiscal 2018. El impacto para cada cliente variará dependiendo de su plan de electricidad y consumo de luz.
- **Nuevas horas de mayor costo**  
Las horas de mayor costo durante el verano se reducirían una hora. En lugar de 1 p.m. a 8 p.m. serán de 2 p.m. a 8 p.m. brindándole a los clientes inscritos en los planes Time-of-Use, Customer Generation, Residential Demand y Electric Vehicle una hora más de menor costo.
- **Nuevos planes para clientes que producen parte de la luz que utilizan**  
Hay 3 nuevos planes disponibles para clientes que producen parte de la luz que utilizan mediante paneles solares u otra tecnología. Dos de estas opciones no incluyen cargos por demanda.
- **Un mayor descuento para los participantes del Plan de Precio Económico**  
El descuento para los clientes que califiquen para el Plan de Precio Económico aumentará a \$23 al mes durante todo el año en lugar de \$20 en el invierno y \$21 en el verano.
- **Mayor contribución al programa de SRP de Asistencia de Pago del Recibo de Luz**  
La contribución de SRP al programa de Asistencia con el Pago de Recibos de Servicios Públicos para clientes de ingresos limitados aumentará a \$500,000 por los próximos cinco años.
- **Cambio en las opciones del Plan EZ-3**  
El plan experimental EZ-3 de 2-5 p.m. fue cancelado para nuevas inscripciones y será eliminado en dos años. Las opciones de 3-6 p.m. y de 4-7 p.m. permanecerán vigentes.
- **Simplificación del Plan de Electricidad Básico.**  
Los cargos de energía ahora se dividen en dos niveles en lugar de tres, durante el verano y la temporada de mayor demanda en el verano.
- **Aumento del incentivo de baterías de almacenamiento de energía**  
de \$150 por kilowatt hora (kWh) a \$300 por kWh de capacidad de almacenamiento, hasta un máximo de \$3,600 por sistema. La disponibilidad del incentivo está limitada a 4,500 instalaciones.



## ¿SABÍAS QUE ?

Durante los últimos 4 años hemos logrado mantener los precios estables. La buena administración de los recursos, adquisiciones de recursos estratégicos y las condiciones favorables del mercado nos han permitido generar una mayor cantidad de energía utilizando gas natural de menor costo. Como se espera que los precios del gas natural se mantendrán bajos, podemos continuar transfiriéndote esos ahorros a ti y a todos nuestros clientes.

Los cambios a los precios de la luz aprobados recientemente responden a inversiones necesarias para mantener la confiabilidad del servicio eléctrico ante el creciente número de clientes y respaldan nuestro compromiso de incrementar los recursos sostenibles mientras incorporamos nuevas tecnologías a la red de servicio eléctrico como baterías para almacenar energía.



Para más información sobre estos cambios, visita [misrp.com/precios](https://www.misrp.com/precios) o llama al (602) 236-1111.

# RESPONDIENDO A TUS PREGUNTAS SOBRE APAGONES

## ¿Qué hago si se va la luz en mi propiedad?

Reporta el apagón llamándonos al **(602) 236-1111**. Estamos disponibles las 24 horas, 7 días a la semana para asistirte.



## ¿Qué hago si después de un apagón mis vecinos tienen luz y yo no?

Asegúrate de resetear los interruptores en tu panel de electricidad para ver si el problema es debido a un cortocircuito en el sistema eléctrico de tu hogar. También revisa el interruptor principal; apágalo y luego préndelo para resetearlo.

## ¿Qué puedo hacer para mantenerme informado sobre apagones?

Aunque te quedes sin luz puedes usar tu dispositivo móvil para ver nuestro mapa de apagones a través de nuestra página de internet en español **[misrp.com/apagones](http://misrp.com/apagones)**. El mapa incluye información de áreas afectadas por apagones y tiempo aproximado en que se restablecerá el servicio.

## SRP CONTRIBUYE

En el 2018, SRP donó más de

**\$3,618,157**

a **358** organizaciones.

\$683,459	Arte y Cultura
\$841,378	Educación
\$1,420,236	Salud y Servicios Humanos
\$673,084	Programas Cívicos y Ambientales

Obtén más información sobre nuestros diferentes programas de apoyo comunitario en **[misrp.com/comunidad](http://misrp.com/comunidad)**.



## DETECTA LAS FUGAS DE AGUA EN TU ALBERCA

La mayoría de albercas pierden hasta 15,000 galones de agua por evaporación al año. Esa es suficiente agua como para llenar tu alberca de nuevo. Si a esto le sumas una fuga de agua en tu alberca, el resultado es uno de los mayores consumidores de agua y electricidad en tu hogar.

Como uno de los proveedores de agua más grandes del Valle, SRP te recuerda revisar periódicamente que tu alberca no cuente con fugas de agua. Hacerlo es súper sencillo. Lo único que necesitas es una cubeta y un marcador. Visita la sección de conservando el agua en **[srpyagua.com](http://srpyagua.com)** para ver un video en español que te muestra cómo hacerlo y obtener más consejos importantes para ahorrar agua en tu hogar.

## TEN UN VERANO SEGURO CON SRP

Mientras muchos se preparan para disfrutar de las albercas este verano, como el proveedor de agua más grande del Valle, te pedimos vigilar siempre a tus niños al estar cerca del agua.

Acompáñanos en estos eventos gratuitos en albercas comunitarias del Valle donde habrá demostraciones de natación y CPR, rifas para clases de natación gratis y chalecos salvavidas, música y entretenimiento para toda la familia.

- **Mayo 18:** Salvation Army KROC Center, Phoenix, 2 p.m.–5 p.m.
- **Mayo 27:** Peoria Pool, Peoria, 12 p.m.–2 p.m.
- **Junio 1:** Buckeye Aquatics Center, Buckeye, 12 p.m.–5 p.m.
- **Junio 7:** Carson Pool, Mesa, 4 p.m.–7 p.m.
- **Junio 22:** Maryvale Pool, Phoenix, 4 p.m.–7 p.m.
- **Julio 30:** Sunsplash, Mesa, 2 p.m.–5 p.m.
- **Agosto 3:** Arrowhead Pool, Chandler, 1 p.m.–4 p.m.

El evento de Sunsplash tiene un costo de \$9.83 por persona más impuestos con cupón. Obtén el cupón o más información sobre los eventos de seguridad en el agua en **[misrp.com/eventos](http://misrp.com/eventos)** o llamando al **(602) 236-5646**.

Cada año, SRP se asocia con los Departamentos de Bomberos y Divisiones de Actividades Acuáticas del Valle para la realización de estos eventos a fin de concientizar a la comunidad sobre la importancia de la seguridad en el agua a través de la campaña Verano Sano.

## LLÁMANOS

### SERVICIO AL CLIENTE

(602) 236-1111

Estamos aquí para servirte 24 horas al día, siete días a la semana.

### EMERGENCIAS DE ELECTRICIDAD

(602) 236-1100, 24 horas al día

### SERVICIOS TDD

711—AZRelay.org

**CORRESPONDENCIA DE CLIENTES**  
Customer Comm. Svcs. CUB 363  
P.O. Box 52025  
Phoenix, AZ 85072-2025  
[corrsvcs@srpnet.com](mailto:corrsvcs@srpnet.com)

### UBICACIONES DE CAJEROS AUTOMÁTICOS 'PAYCENTER'

[misrp.com](http://misrp.com)

**PROGRAMAS PARA AHORRAR ENERGÍA Y REEMBOLSOS**  
[ahorraconsrp.com](http://ahorraconsrp.com)  
Administra tu cuenta: [srpnet.com](http://srpnet.com)

### ENCUÉNTRANOS EN LAS REDES SOCIALES

Blog: [srpconnect.com](http://srpconnect.com)



Mayo 2019

©2019 SRP Todos los derechos reservados

PAC190522-002 05/19

## ESCUELAS DE ARIZONA RECIBEN MÁS DE \$147,000 EN FONDOS DE SRP

Estudiantes de todo Arizona explorarán cómo usar drones, la realidad virtual y arquitectura eficiente en energía para aprender más sobre matemáticas y ciencias gracias a las Becas de Aprendizaje de SRP.

Nuestro programa de becas otorgó un récord de \$147,855 dólares a 33 escuelas en el 2018 proporcionando una oportunidad única para que las escuelas y los maestros desarrollen proyectos y programas que mejoren el desempeño de los estudiantes en matemáticas, ciencias e ingeniería.

Los programas de becas de SRP invierten en las futuras generaciones de Arizona motivando a los maestros a desarrollar proyectos y programas que mejoren el aprendizaje y experiencias escolares de los estudiantes.

Cada año otorgamos más de \$1.3 millones de dólares a iniciativas de educación, becas y asociaciones. También ofrecemos capacitación y recursos gratuitos a educadores de todo el estado.

Obtén más información en [misrp.com/educacion](http://misrp.com/educacion).

## 3 CONSEJOS DE SEGURIDAD DURANTE LOS MONZONES

Es la temporada del año en que los monzones ocasionan fuertes tormentas, rayos y vientos capaces de derribar los postes de luz y el tendido eléctrico.

Sigue estos consejos para evitar peligros y mantenerte a salvo:

1. Si ves un poste de luz derribado, mantente a por lo menos 100 pies de distancia y llama al 911 para reportar la ubicación.
2. Si las luces de tránsito no funcionan, utiliza las intersecciones como paradas de cuatro vías y procede con precaución.
3. Mantente alejado de calles inundadas y con fuertes corrientes de agua. Sólo se necesitan 6 pulgadas de agua para que flote un vehículo.

Visita [misrp.com/monzones](http://misrp.com/monzones) para más consejos de seguridad con los monzones.

### Artículos indispensables durante un apagón

- Botiquín de primeros auxilios que incluya medicamentos recetados de tu familia. Asegúrate que los artículos estén en buenas condiciones.
- Artículos para bebés, ancianos y familiares con necesidades especiales.
- Un radio que funcione con baterías para escuchar las noticias.
- Baterías nuevas para todos los aparatos que las requieran.

## ¿SABÍAS QUE?

SRP ha sido reconocida por Forbes y Statista como uno de los mejores empleadores de EE.UU. SRP obtuvo el lugar 81 entre empresas con más de 5,000 empleados, comparado al lugar 189 en el 2018. El nuevo ranking coloca a SRP en primer lugar entre empresas de Arizona y en el cuarto entre compañías de electricidad a nivel nacional.

“El ranking de SRP es un reconocimiento a todos nuestros empleados que trabajan diariamente para proporcionar agua y electricidad a nuestros clientes,” dijo Renée Castillo, Directora Ejecutiva de Recursos Humanos de SRP. “Como compañía, ofrecemos a nuestros empleados beneficios competitivos y el apoyo que necesitan. Estos resultados indican que nuestro increíble equipo se siente valorado.”

¿Deseas unirte a nuestro equipo? Ve nuestras ofertas de trabajo en [srpnet.com/careers](http://srpnet.com/careers) (en inglés).

## INFORMACIÓN SOBRE APAGONES

Si hay un apagón, nuestro mapa de apagones te indica lo siguiente:

- **Estimated customers impacted:** Número aproximado de clientes afectados.
- **Reason:** Causa del apagón.

- **Impacted area:** Zona afectada.
- **Estimated restoration time:** Tiempo aproximado de restauración del servicio eléctrico.

Visita [misrp.com/apagones](http://misrp.com/apagones) para ver el mapa y obtener otros consejos.





# PRONÓSTICO DE INCENDIOS FORESTALES EN ARIZONA

El invierno del 2019 registró más agua de lo normal. Más de 1 millón de acres-pies de agua reabastecieron nuestros embalses a lo largo de las cuencas del Río Salado y Río Verde luego de que el año pasado se registrará el invierno más seco en la historia de Arizona con sólo 100,000 acres-pie de agua de enero a mayo del 2018.

Las predicciones de incendios forestales muestran un riesgo significativo de incendios en áreas de baja elevación y zonas boscosas mientras que en las áreas de mayor elevación se espera una temporada de incendios forestales

normal. Las condiciones secas, los fuertes vientos y altas temperaturas durante la temporada de monzones representan todavía un alto riesgo de que se produzcan incendios forestales en la parte superior de las montañas que abastecen de agua las cuencas de SRP. Por ello, seguimos trabajando con varias entidades para mantener nuestros bosques en buenas condiciones. Ya sea recortando la maleza para reducir el riesgo de incendios forestales o ayudando a restaurar los bosques afectados por los fuegos, SRP se esfuerza por proteger las fuentes que proporcionan agua a nuestro Valle.



Visita [srpyagua.com](http://srpyagua.com) para enterarte de la manera en que SRP coordina el abastecimiento de agua para el futuro y cómo puedes apoyar nuestros esfuerzos.

## ¿SERÁ EL PLAN SRP TIME-OF-USE PARA TI?

Con el plan SRP Time-of-Use™ (TOU) puedes ahorrar dinero en tu recibo de luz al limitar tu uso de energía durante las horas de mayor costo. Las horas de mayor costo son de 2-8 p.m. de mayo a octubre entre semana y de 5-9 a.m. y 5-9 p.m. de noviembre a abril entre semana. Cualquier otra hora entre semana, los fines de semana todo el día y seis días feriados\* son de menor costo e incluyen un precio más bajo.

### ¿Cómo puedes ahorrar dinero con el plan TOU?

- Durante el verano, programa tu termostato a 85° cuando no estés en casa.
- Durante el invierno, programa tu termostato entre 68° a 70° cuando estés en casa y a 65° o menos cuando estés fuera.
- Si no tienes un termostato programable o inteligente considera instalar uno para controlar tu aire acondicionado y calefacción o bomba de calor de manera automática, especialmente cuando estés fuera de casa.
- Cuando estés en casa, asegúrate de usar la lavadora y secadora de ropa durante las horas de menor costo para ahorrar dinero.

### ¿Cómo obtengo mi consumo de energía y ahorros con el plan TOU?

Puedes ver tu consumo de energía durante las horas de mayor y de menor

### RECORDATORIO DE HORARIO FESTIVO

Si participas en el plan SRP Time-of-Use™, SRP EZ-3™, Electric Vehicle (EV), el Plan Piloto Residential Demand o el Customer Generation, el 4 de julio podrás disfrutar de la tarifa de luz más baja durante todo el día por el feriado del Día de la Independencia. Para el plan EV, las horas mucho más baratas, de mucho menor demanda son todos los días de 11 p.m. a 5 a.m

costo y tus costos aproximados por día a través de nuestro servicio en inglés de My Account. También podemos proporcionarte esta información y lo que te estas ahorrando al mes con el plan TOU llamándonos al **(602) 236-1111**.

### ¿Existe algún riesgo si me cambio al plan TOU?

Pruébalo sin compromiso. Si durante los primeros 90 días en el plan Time-of-Use, tus primeros tres recibos no son más bajos de lo que hubieras pagado en el Plan Básico, llámanos y acreditaremos la diferencia a tu cuenta y te cambiaremos al plan anterior. La mayor cantidad de ahorros suelen registrarse de mayo a octubre. Para más información o para inscribirte en el plan hoy mismo, visita [misrp.com/tou](http://misrp.com/tou).

*Año Nuevo, Memorial Day, Día de la Independencia, Día del Trabajo, Acción de Gracias y Navidad*

## MANTÉN NUESTRO EQUIPO ELÉCTRICO DESPEJADO

En SRP hacemos lo posible por mantener las áreas alrededor de nuestro equipo eléctrico libre de maleza y desechos, pero también requerimos de tu apoyo.

### Por qué es importante:

- La vegetación y árboles alrededor de los medidores y transformadores de luz hace que para nuestros empleados sea más difícil y peligroso acceder al equipo eléctrico.
- Esos obstáculos prolongan los apagones. En cambio, un acceso despejado, permite a nuestros empleados localizar el equipo eléctrico más rápido, realizar reparaciones y restablecer el servicio eléctrico más pronto.

### Que puedes hacer:

- Asegúrate de despejar el área alrededor del equipo eléctrico de SRP en tu hogar dejando la cantidad de espacio correcto. Esto significa 12 pies directamente en frente del equipo y 3 pies a los lados.
- Ayuda a evitar la oxidación del equipo eléctrico apuntando los sprinklers o rociadores de agua lejos de este.

## LLÁMANOS

SERVICIO AL CLIENTE  
(602) 236-1111

Estamos aquí para servirte  
24 horas al día, siete días a la semana.

EMERGENCIAS DE ELECTRICIDAD  
(602) 236-1100, 24 horas al día

SERVICIOS TDD  
711—AZRelay.org

CORRESPONDENCIA DE CLIENTES  
Customer Comm. Svcs.  
CUB363  
P.O. Box 52025  
Phoenix, AZ 85072-2025  
[corrsvcs@srpnet.com](mailto:corrsvcs@srpnet.com)

UBICACIONES DE CAJEROS  
AUTOMÁTICOS 'PAYCENTER'  
[misrp.com](http://misrp.com)

PROGRAMAS PARA AHORRAR  
ENERGÍA Y REEMBOLSOS  
[ahorraconsrp.com](http://ahorraconsrp.com)  
Administra tu cuenta: [srpnet.com](http://srpnet.com)

ENCUÉNTRANOS EN  
LAS REDES SOCIALES  
Blog: [srpconnect.com](http://srpconnect.com)



Junio 2019

©2019 SRP Todos los derechos reservados  
PAC200553-002 05/19